

# RÉSEAU **mmece**

## MUSÉES & MÉMORIAUX DES CONFLITS CONTEMPORAINS



“

ENSEMBLE :  
ÉCHANGER,  
APPRENDRE ET  
TRANSMETTRE

”

## LE RÉSEAU

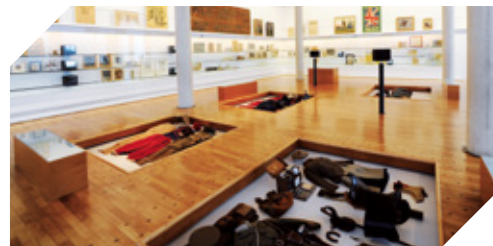
Créé en 2006, et composé actuellement d'une **centaine de membres**, le réseau des musées et mémoriaux des conflits contemporains (MMCC) est animé par la Direction des patrimoines, de la mémoire et des archives (DPMA) du ministère des armées.

Il a pour but de créer des synergies entre ses membres, de coordonner leurs initiatives et de faciliter leur insertion, à la fois dans le cadre de la politique menée par l'État pour contribuer à l'essor du tourisme de mémoire, et dans celle menée localement pour promouvoir les équipements.

La DPMA est le référent national pour les outils de structuration du tourisme de mémoire, notamment en matière d'observation et de qualité.

## SES MISSIONS

- 🔗 **Transmettre** la mémoire des conflits contemporains (de 1870 à aujourd'hui) ;
- 🔗 **Promouvoir et valoriser** les lieux de mémoire ; du tourisme de mémoire ;
- 🔗 **Favoriser** le développement de projets communs ;
- 🔗 **Aider** à la formation et à la professionnalisation des équipes ;
- 🔗 **Mutualiser** les bonnes pratiques, les expériences, les outils... ;
- 🔗 **Répondre** ensemble à des questionnements communs.



HISTORIAL DE LA GRANDE GUERRE (80)



MÉMORIAL D'ALSACE-MOSELLE (67)



MUSÉE DE LA RÉSISTANCE EN MORVAN (58)



CERCIL - MUSÉE MÉMORIAL DES ENFANTS DU VEL D'HIV (45)



MUSÉE DE LA GUERRE DE 1870 ET DE L'ANNEXION (57)



CAVERNE DU DRAGON - MUSÉE DU CHEMIN DES DAMES (02)

## SES ACTIONS

- ☞ Des séminaires professionnels ;
- ☞ Un extranet réservé aux membres du réseau ;
- ☞ Une visibilité sur le site Internet [www.cheminsdememoire.gouv.fr](http://www.cheminsdememoire.gouv.fr) ;
- ☞ Des actions de promotion (supports de communication, participation à des salons...) ;
- ☞ Des partenariats renforcés ;
- ☞ Une participation active aux outils de structuration : observation du tourisme de mémoire, démarche Qualité Tourisme spécifique aux lieux de mémoire... ;
- ☞ Une mise en relation facilitée avec les autres acteurs du tourisme de mémoire.

## DEVENIR MEMBRE

Sont membres du réseau les **musées, mémoriaux et centres d'interprétation** en lien avec les **conflits contemporains** (1870 à aujourd'hui) qui en font la demande auprès de la DPMA, et qui :

- ☞ Disposent d'un espace d'**accueil** et/ou d'un espace de **médiation** physique ;
- ☞ Respectent les **valeurs** propres aux lieux de mémoire telles que définies dans la **future charte d'éthique** ;
- ☞ S'impliquent dans les **outils de structuration** du secteur du tourisme de mémoire ;
- ☞ Participent à la **dynamique** du réseau (échanges, communication, participation aux séminaires, alimentation de l'extranet...).

RETROUVEZ LES MEMBRES DU RÉSEAU SUR INTERNET

[www.cheminsdememoire.gouv.fr](http://www.cheminsdememoire.gouv.fr)

## CONTACT

[dpma-mmcc.anm.fct@intradef.gouv.fr](mailto:dpma-mmcc.anm.fct@intradef.gouv.fr)

### EN COUVERTURE

CENTRE MONDIAL DE LA PAIX (55)

LIEU DE MÉMOIRE DU CHAMBON-SUR-LIGNON (43)

CAMP DE NATZWEILER-STRUTHOF (67)

### CRÉDITS PHOTOGRAPHIQUES

A > © CMP

B > © L. Olivier

C > © DR

D > © Y. Medmoun

E > © Mémorial d'Alsace-Moselle

F > © ARORM

G > © CERCIL

H > © CG57 - F. Doncourt

I > © J. D. Hondt

Équipe de rédaction  
(SGA/DMPA)  
Directeur artistique / Graphiste  
© PASCAL ILIC (SGA/COM)  
Maquettiste / Graphiste  
STÉPHANNE PARINAUD (SGA/COM)  
Impression et façonnage  
PGT + PGP (SGA/SPAC)