



MINISTÈRE
DES ARMÉES

*Liberté
Égalité
Fraternité*

SUR LES CHEMINS DE LA MÉMOIRE

LIEU DE MÉMOIRE DU MINISTÈRE DES ARMÉES



LA LIGNE DE FRONT

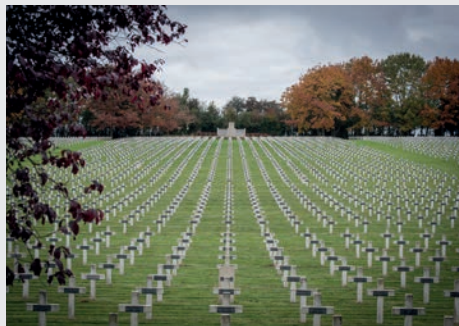
DE L'ARTOIS À LA SOMME

➤ WWW.CHEMINSDEMEMOIRE.GOUV.FR

LES NÉCROPOLES NATIONALES



Rancourt
(Somme)



Neuille-Saint-Vaast - La Targette
(Pas-de-Calais)



Albert
(Somme)



Dompierre-Becquincourt
(Somme)



Lihons
(Somme)



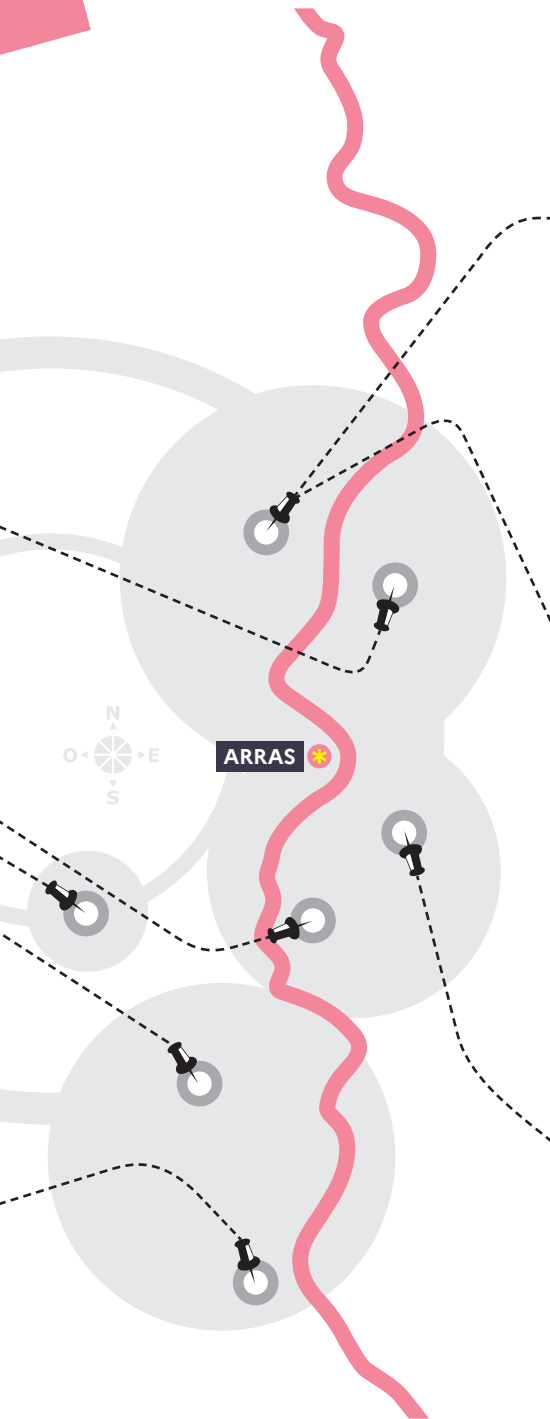
© J. Sallès - ECPAD

© J. Sallès - ECPAD

© G. Pichard - SGA/DPMA

© G. Pichard - SGA/DPMA

© J. Sallès - ECPAD



Notre-Dame de Lorette
(Pas-de-Calais)



© J. Salles - ECPAD



Mémorial international de Notre-Dame de Lorette
(Pas-de-Calais)



© J. Salles - ECPAD



Courcelles-le-Comte
(Pas-de-Calais)



© J. Salles - ECPAD

AUTOUR DES NÉCROPOLES NATIONALES



Mémorial terre-neuvien
de Beaumont-Hamel (Somme)



Centre d'interprétation et mémorial
britanniques de Thiepval (Somme)



Mémorial irlandais «la Tour d'Ulster»
(Somme)



Musée Somme 1916 d'Albert
(Somme)



Mémorial australien et
Centre Sir John Monash (Somme)



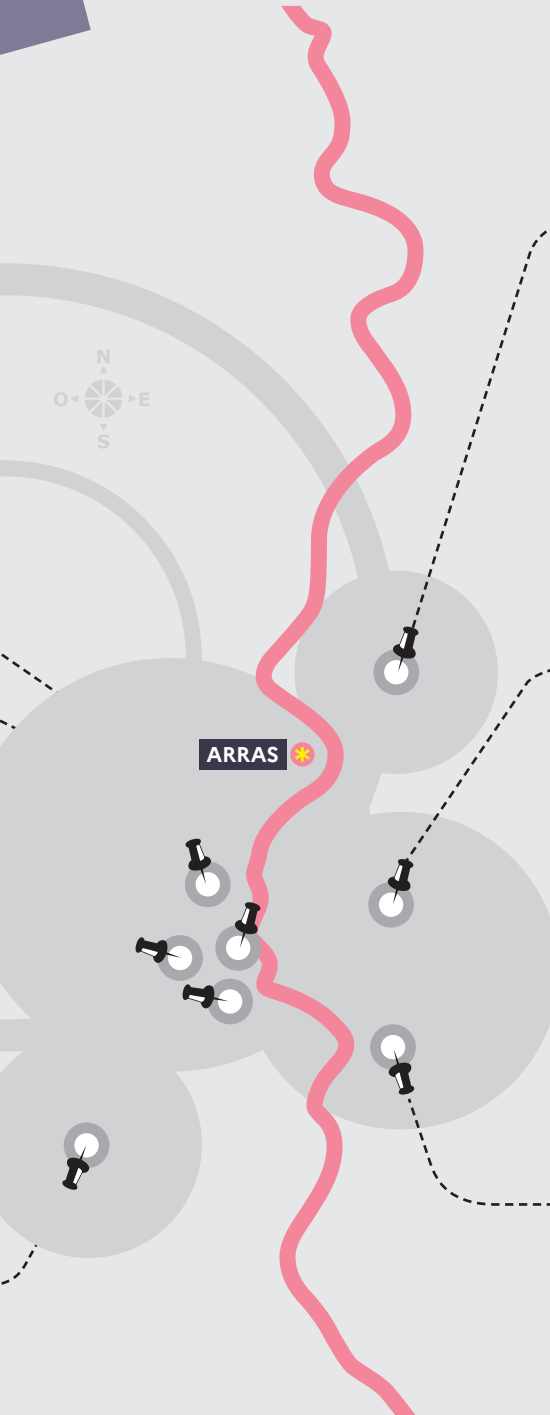
© DR

© DR

© DR

© Somme 1916

© Centre Sir John Monash



Mémorial canadien de Vimy
(Pas-de-Calais)



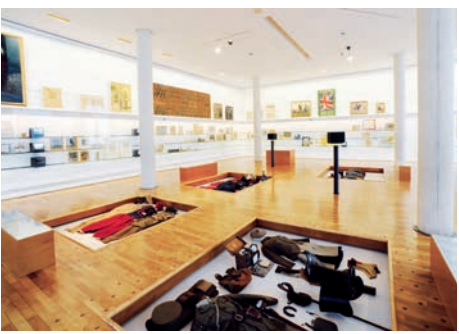
© C. Jayet



Musée et mémorial sud-africains
de Longueval (Somme)



© ADRT80



Historial de la Grande Guerre
de Péronne (Somme)



© Y. Mezmoun

▶ NOTRE-DAME DE LORETTE HAUT LIEU DE LA MÉMOIRE NATIONALE

S'étendant sur plus de 20 hectares, le site de Notre-Dame de Lorette est le plus vaste des cimetières militaires français. 43 063 corps y reposent dont 22 970 sont regroupés dans huit ossuaires. « La butte sanglante », s'impose, dès 1919, comme le site mémoriel témoin du sacrifice de centaines de milliers de combattants tombés en Belgique et dans le Nord-Pas de Calais.

Ce vaste ensemble funéraire comprend deux grandes allées bordées de tombes individuelles. Au centre se trouve une esplanade et une flamme du souvenir. De part et d'autre, deux imposants monuments : la basilique de style romano-byzantin, décorée de marbre et de mosaïques et la tour-lanterne. Haute de 52 mètres, cette dernière abrite un ossuaire et une chapelle ardente.

À l'occasion du centenaire de la Grande Guerre, le 11 novembre 2014, un mémorial international représentant un anneau ouvert sur le champ de bataille environnant, a été inauguré à proximité immédiate de cette nécropole. Les noms de près de 580 000 soldats de toutes nationalités figurent sur ce mémorial.

Depuis mars 2014, la nécropole nationale de Notre-Dame de Lorette est un haut lieu de la mémoire nationale au titre des militaires morts pour la France aux côtés de leurs frères d'armes alliés (1914-1918).

▶ LES BATAILLES DE L'ARTOIS

L'Artois est, dès 1914, le théâtre de violents combats. Les offensives du printemps 1915 sont des plus meurtrières, plus de 100 000 soldats et officiers y perdent la vie. À l'automne 1915, les troupes franco-anglaises attaquent conjointement à Vimy et en Gohelle où près de 50 000 hommes périssent.

▶ 1916 › LA BATAILLE DE LA SOMME

Considérée comme l'une des plus grandes opérations militaires de ce conflit, elle marque un tournant dans la conduite de la guerre tant par la durée que par les moyens engagés. Symbole d'une guerre internationale, plus 3 millions de soldats de 20 nationalités différentes s'y sont affrontés.

QU'EST-CE QU'UNE NÉCROPOLE NATIONALE ?

Au terme de la Grande Guerre sont créées des nécropoles pour regrouper les dépouilles des militaires « Morts pour la France ». Aujourd'hui, il y a 275 nécropoles nationales et près de 2 200 carrés militaires communaux où reposent plus de 860 000 corps, dont les sépultures sont entretenues à perpétuité par l'État. Tous ces sites sont libres d'accès.