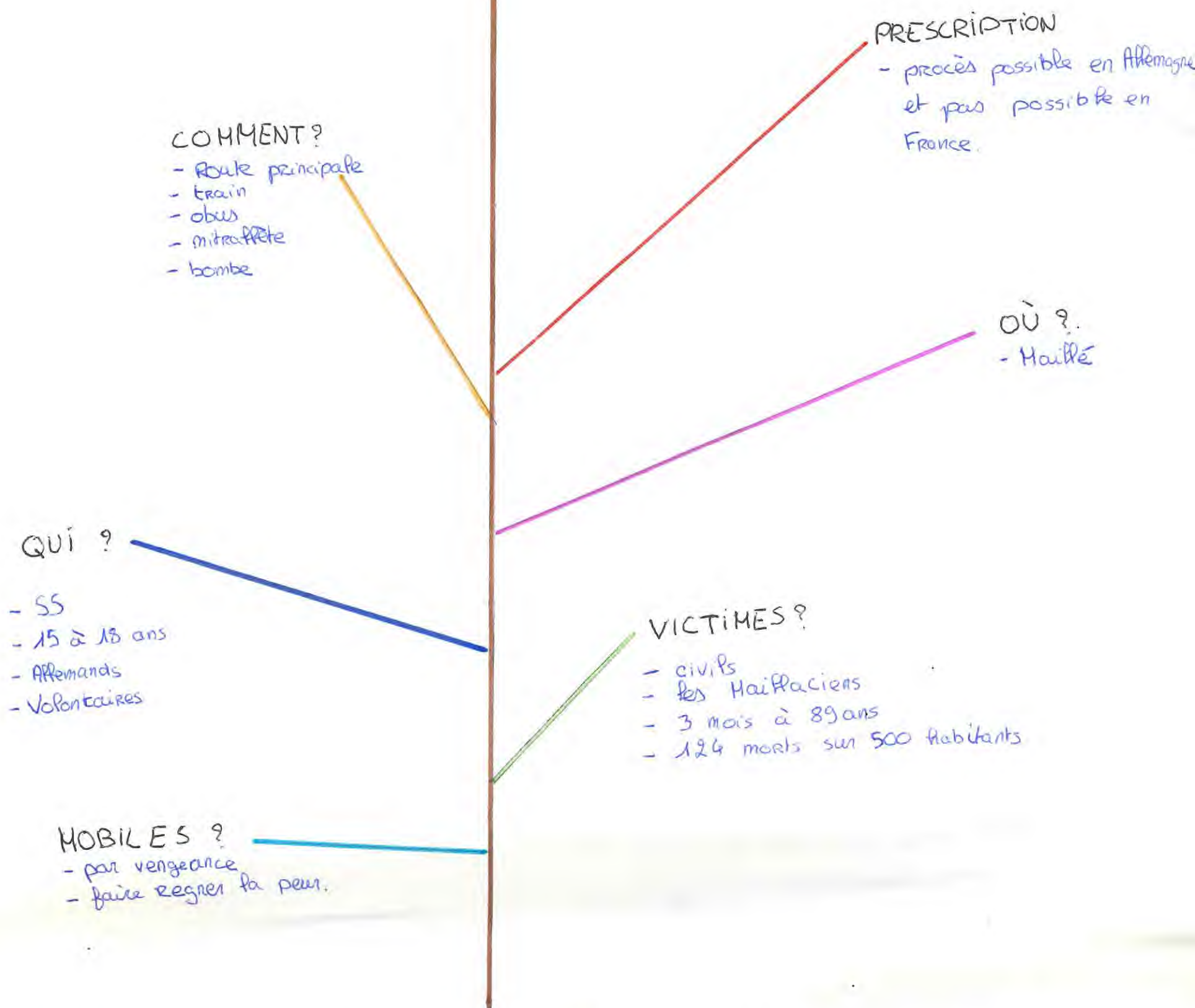


# OUI!!!



25 AOÛT 1944

25 août 1944

PROCÈS  
ENCORE POSSIBLE  
? Oui.

MASSACRE

crime de guerre

MAILLÉ

CRIME  
DE  
GUERRE

60 à 80 soldats SS

SS, entre 16 et 17 ans, élevés à la propagande d'Hitler  
17<sup>e</sup> division SS "Götz von Berlichingen", bataillon  
de réserve.

MOBILE

terrorisme et vengeance contre  
les résistants qui sabotaient les  
chemins de fer.



25 août 1944

éradication d'un village  
- Res SS

LE CRIME  
MASSACRE

124 morts

- maisons incendiées et  
détruites

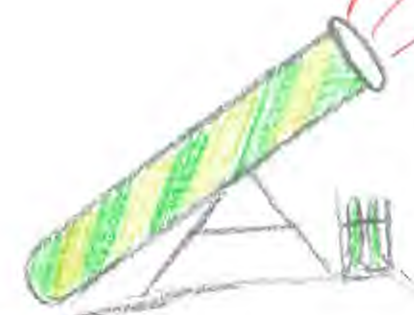
LES VICTIMES  
+ dommages

- civils (femmes, hommes,  
enfants, bébés)

PROCÈS

- il faut un procès pour la 17ème  
division SS

- c'est trop tard pour faire un jugement  
(prescription atteinte)



MALLE





**Le massacre de Maille (25 août 1964)**

25% de la population de Maille  
124 morts



de 3 mois à 89 ans

femmes, hommes et enfants

**Civils**

exécution des civils

matin

**déroulement**

l'après-midi

Bombardement de la ville



de 15 à 18 ans

**Coupables**

17<sup>e</sup> division SS

viennent de Châteaufort

Götz von Berlichingen

dénonciation des résistants exécutés?

**mobile**

vengeance?

montrer sa puissance aux Alliés?

**cause**

perte de la guerre?

représailles?

Maille -> proche d'une voie ferrée sabotée par les résistants

**crime de guerre**

destruction d'un village sans motif

exécution de civils

procès possible

en Allemagne **imprescriptible**

coupables

témoignages de SS  
journaux intimes

en France

preuves

prescrit au bout de 30 ans

témoins





Vichimes



Lieu



Parc

Tuer dans ->

Onkuer





# Massacre de Maillé

## Victimes



124  
morts

- femmes
- femmes
- enfants
- bêtes



## Destructions



- maisons
- commerces
- fermes

## Coupons

- 17e SS division
- ordres de Gustav Schlüter
- soldats de 15 à 18 ans
- entre 60 et 80 soldats



## Motifs

- représaille
- impuissants face aux défaits
- contre les FFI

## Crime de Guerre

violations  
des règles de  
la guerre

Pas de motifs  
valable

massacre  
population

pas  
systématique

## Procès ?

Allemagne: Possible

France: ~~X~~





# Attaque sur Maillé (25 août 1944)

Qui est tué? : civils de 3 mois à 89 ans  
(124 au total)

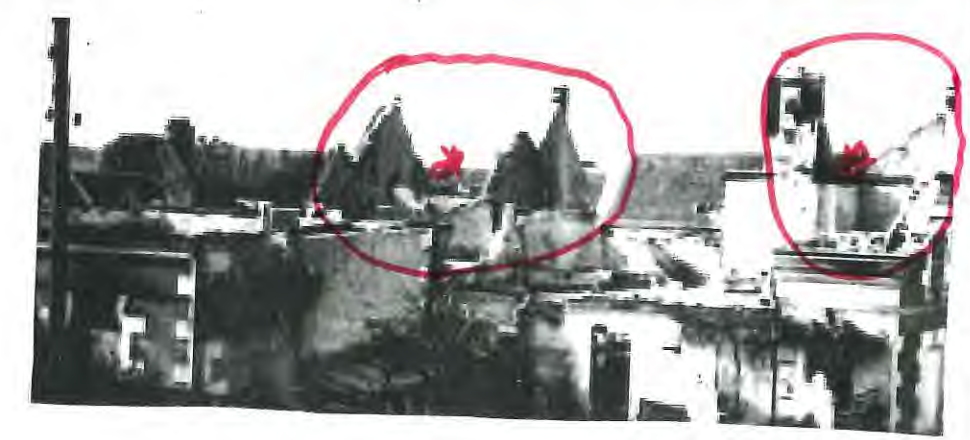


## Qualification de cet acte?

- jugement en Allemagne
- crime de guerre : attaques sur civils
- jugements en France et en Allemagne
- crimes contre l'humanité (extermination d'un village)

## Conséquences

- 124 morts
- bombardements : destructions et maisons brûlées



## Par qui?



(les SS)  
17<sup>e</sup> division de réserve  
"Gotz von Berlichingen"  
venant de Châteauneuf



Lieutenant  
**SCHLUETER**

## Pourquoi?

- débâcle allemande (Normandie, Paris)
- Actions de résistance à Maillé et dans les alentours